



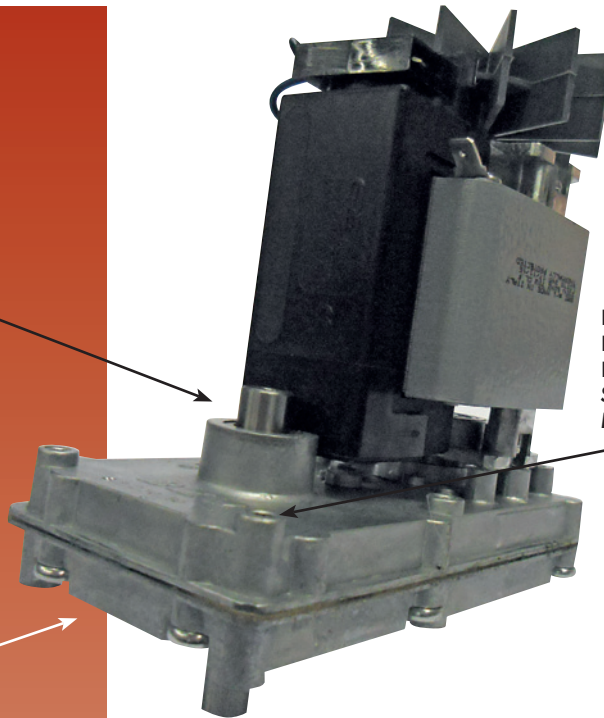
ELETTROMECCANICA S.N.C.

MODELLO 509-G MODEL 509-G

ALBERO STANDARD Ø 12
STANDARD SHAFT Ø 12

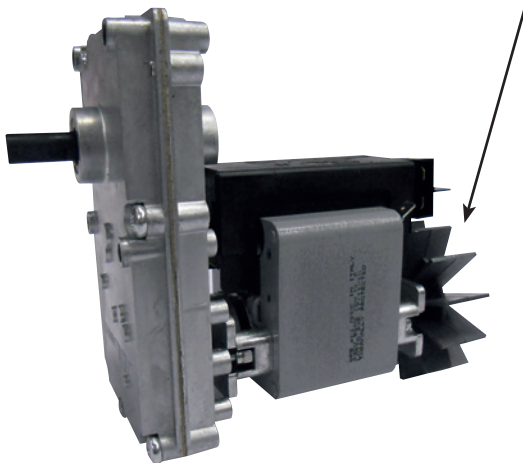
SUPPORTO ALBERO BRONZINE
AUTOLUBRIFICANTI
SHAFT BEARING
SELF-LUBRICATING BUSHES

SCATOLA PRESSOFUSA
DI PRECISIONE
BOX PRESSED
WITH PRECISION

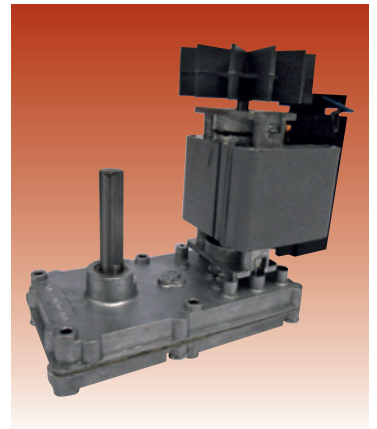


BORCHIE PER IL FISSAGGIO
FRONTALE O POSTERIORE
DELLA SCATOLA INGRANAGGI
STUDS FOR FRONTAL OR
HINDER FIXING OF GEAR BOX

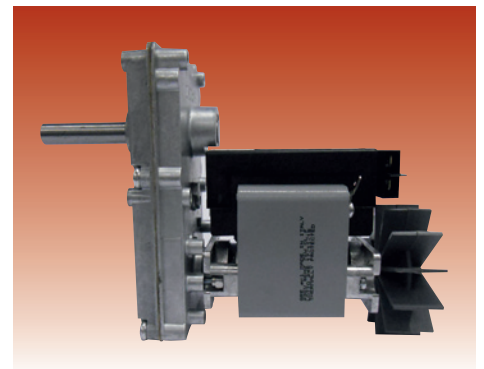
APPLICAZIONE VENTOLA
FAN APPLICATION



INGRANAGGI IN ACCIAIO TEMPERATO
HARDENED STEEL GEARS

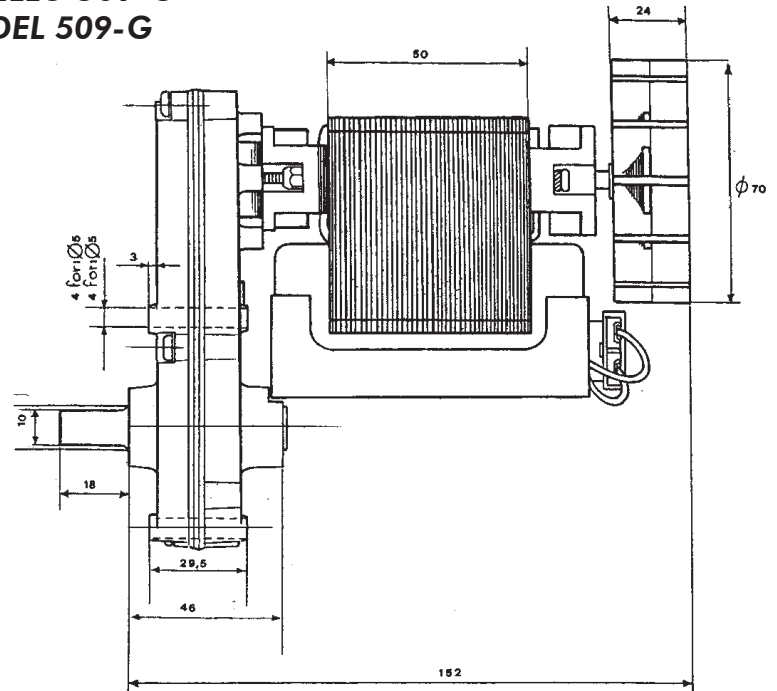
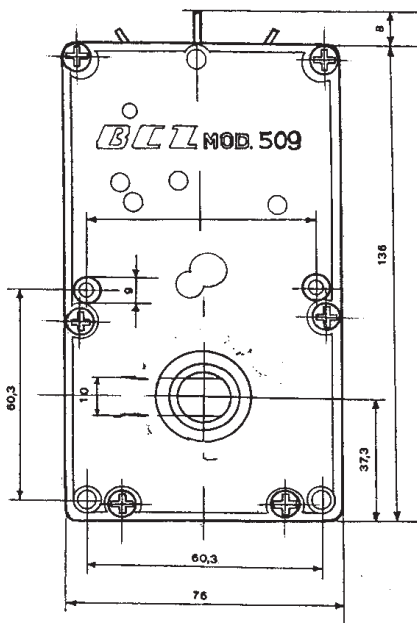


LA PARTICOLARITA' DI QUESTO MODELLO E' DATA DALL'ASSEMBLAGGIO DI PACCHI STATORE ADATTI A SERVIZI PERMANENTI, CON COPPIE DI LAVORO DI OTTIME PRESTAZIONI
PARTICULARITY OF THIS MODEL IS ASSURED BY ASSEMBLAGE OF STATOR FOR PERMANENT SERVICES, WITH GOOD PERFORMANCES



**MOTORIDUTTORE PER APPARECCHIATURE A FUNZIONAMENTO CONTINUO
COME CARICATORI DI PELLETTA/CIPPATO, GIRARROSTI ED AFFINI
MOTORGEARBOX FOR CONTINUOUS SERVICE EQUIPMENTS
AS PELLET AND WOODCHIPS LOADER, ROASTERS AND RELATED**

**MODELLO 509-G
MODEL 509-G**



**CARATTERISTICHE TECNICHE COPPIA DI SPUNTO DEL MOTORIDUTTORE IN Kg.cm V230/50Hz
TECHNICALS CHARACTERISTICS OF STARTING TORQUE OF MOTOR-REDUCER IN Kg.cm V230/50 AC**

RPM	WATT ASSORBITI A MOTORE LIBERO WATT ABSORBED WITH FREE MOTOR	COPPIA DI SPUNTO STARTING TORQUE
1,7	40	380*
3,5	100	380*
6	100	280
8,5	100	210
12	100	130
15	100	100
18,5	100	70

* COPPIA LIMITE UTILIZZABILE / MAX TORQUE UTILIZZABLE

PROTEZIONE / PROTECTION

- Apparecchio: IP00 / IP00 Equipment
- Protettore termico / Termical protector
- Classe isolamento: 1500V avvolgimento classe E / Insulation class 1500V coil winding type E
- Il motoriduttore in condizioni di basso voltaggio riduce la coppia di spunto. Al 10% in meno della tensione nominale, sarà del 30% in meno, del valore della tabella.
Motoreducer in low voltage conditions reduces the starting torque. At 10% less of the nominal tension, will be 30% less of the value in the table shown.
- Lavorazioni speciali per albero, materiale e misure / Special manufactures for shaft, material and measures.

BCL
ELETTROMECCANICA S.N.C.