

BCI



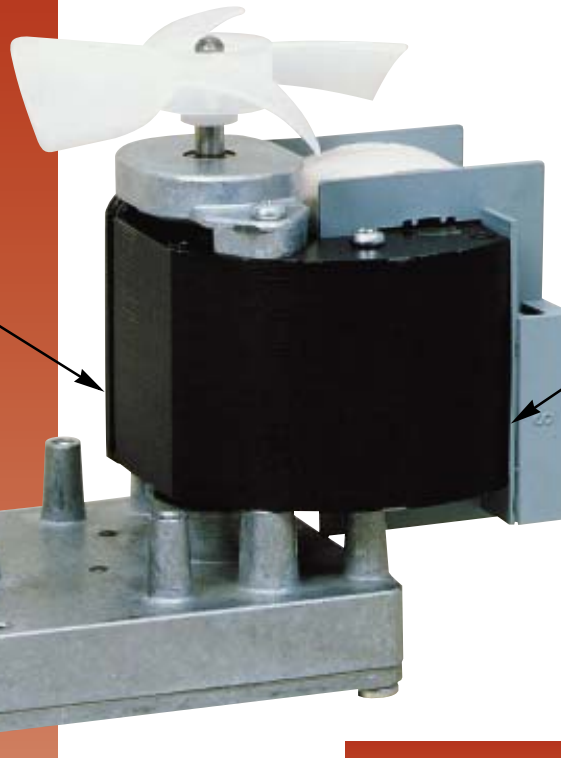
ELETTROMECCANICA S.N.C.

MODELLO 502 MODEL 502

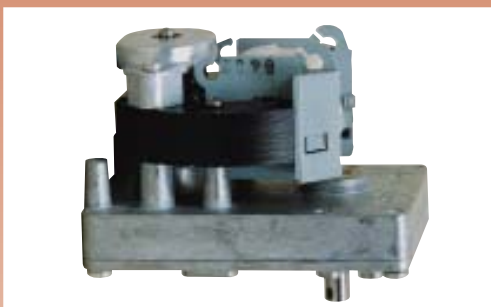
STRUTTURA STATORE RIVETTATO
STATOR CONSTRUCTION RIVETTED

ESTENSIONE SINGOLA
O DOPPIA DELL'ALBERO
SINGLE OR DOUBLE SHAFT
EXTENSION

SCATOLA PRESSOFUSA
DI PRECISIONE
GEAR BOX PRESSED
WITH PRECISION

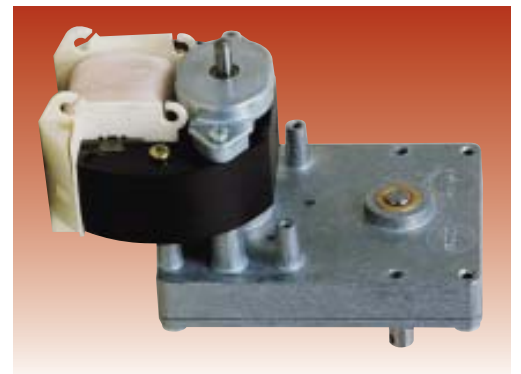


BOBINE AVENTI
COPERCHIETTI DI
PROTEZIONE DEI
TERMINALI
LITTLE LID TO
AVOID CONTACTS

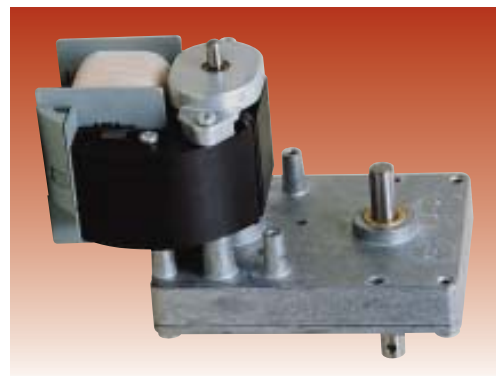


Più versatile che mai, il motoriduttore è costruito ad alto livello lavorativo con alta resistenza alla coppia di spunto estensione dell'albero singolo o doppio. (Scatola completa di velocità da 1-140 RPM).

This motoreducer is assembled with high level working. It has got an high resistance of the starting torque with single and double shaft, too. (RPM from 1 to 140)

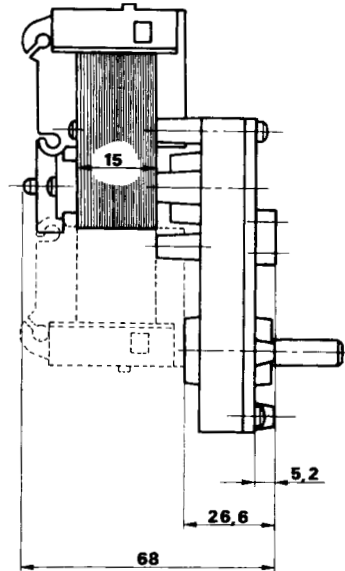
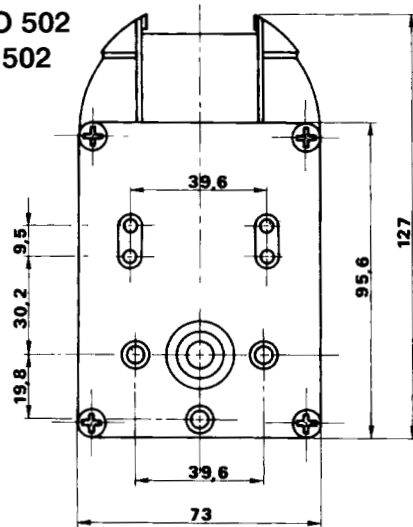


La capacità di una lunga durata è assicurata dall'impiego di ingranaggi in acciaio temperato.
The characteristics of long duration are assured by using hardened steel gears.



Questo motoriduttore robusto ad ingranaggi con cassa pressofusa di resistenza, con 4 montanti per il motore onde evitare il disassamento nell'allineamento dell'albero rotore con robusti supporti pressofusi.
This motoreducer is constituted by excellent pressed bearing.

**MODELLO 502
MODEL 502**



**CARATTERISTICHE TECNICHE COPPIA DI SPUNTO DEL MOTORIDUTTORE IN Kg.cm V230/50Hz
TECHNICALS CHARACTERISTICS OF STARTING TORQUE OF MOTOR-REDUCER IN Kg.cm V230/50 AC**

CLASSE/CLASS	STATORE 15 / STATOR 15				STATORE 24 / STATOR 24				STATORE 32 / STATOR 32			STATORE 42 / STATOR 42		
	I	II	III	IV	I	II	III	IV	I	II	III	I	II	III
RPM	10%	25%	40%	60%	15%	25%	40%	60%	10%	25%	40%	10%	25%	40%
1				50*										
2				50*										
3,5			72,5	58,5										
4,5		59	52	41,5										
6	57,5	44	38	31				50,5						
8,5	40	31	27	22			56	35			70			
10	36	27	24	19		62	49	32		80	56			82
15	27,5	18,5	15	12,5	58	49	31,5	20	74	59	35		78	63
25	23	10,5	9		34,5	29	18,5	12,5	51	35	21,5	68,5	58	36
40	12	10			23	18,5	12	8	33	22,5	14	47,5	38,5	26,5
50	8,5				18	15	10	6	26,5	18	11	38	30,5	21
60					14	11	8		22	12,5	8	29,5	22,5	15
78					11	9			16	11	7	23	19	12
90					9,5				14	10	6	20	16,5	11,5
110									11,5	8		16,5	13	9
140									9			13	10,5	7
	POTEN. ASS. POWER ABS. 60W	POTEN. ASS. POWER ABS. 43W	POTEN. ASS. POWER ABS. 35W	POTEN. ASS. POWER ABS. 26W	POTEN. ASS. POWER ABS. 90W	POTEN. ASS. POWER ABS. 65W	POTEN. ASS. POWER ABS. 50W	POTEN. ASS. POWER ABS. 36W	POTEN. ASS. POWER ABS. 100W	POTEN. ASS. POWER ABS. 72W	POTEN. ASS. POWER ABS. 55W	POTEN. ASS. POWER ABS. 150W	POTEN. ASS. POWER ABS. 100W	POTEN. ASS. POWER ABS. 66W
	SERV. INTERMITTENTE PERIODICAL SERVICE				SERV. INTERMITTENTE PERIODICAL SERVICE				SERV. INTERMITTENTE PERIODICAL SERVICE			SERV. INTERMITTENTE PERIODICAL SERVICE		

* Coppia limite utilizzabile / Max starting torque utilisable

PROTEZIONE / PROTECTION

- Apparecchio: IP00 / IP00 Equipment
- Protettore termico a richiesta / Termical protector demanded
- Classe isolamento: 1500V avvolgimento classe E / Insulation class 1500V coil winding type E
- Disponibilità freno / Brake applicable
- Il motoriduttore in condizioni di basso voltaggio riduce la coppia di spunto. Al 10% in meno della tensione nominale, sarà del 30% in meno, del valore della tabella.

Motorreducer in low voltage conditions reduces the starting torque. At 10% less of the nominal tension, will be 30% less of the value in the table shown.

- Lavorazioni speciali per albero, materiale e misure / Special manufactures for shaft, material and measures.
- Contattare la ditta per informazioni riguardanti classe di isolamento speciale.

